



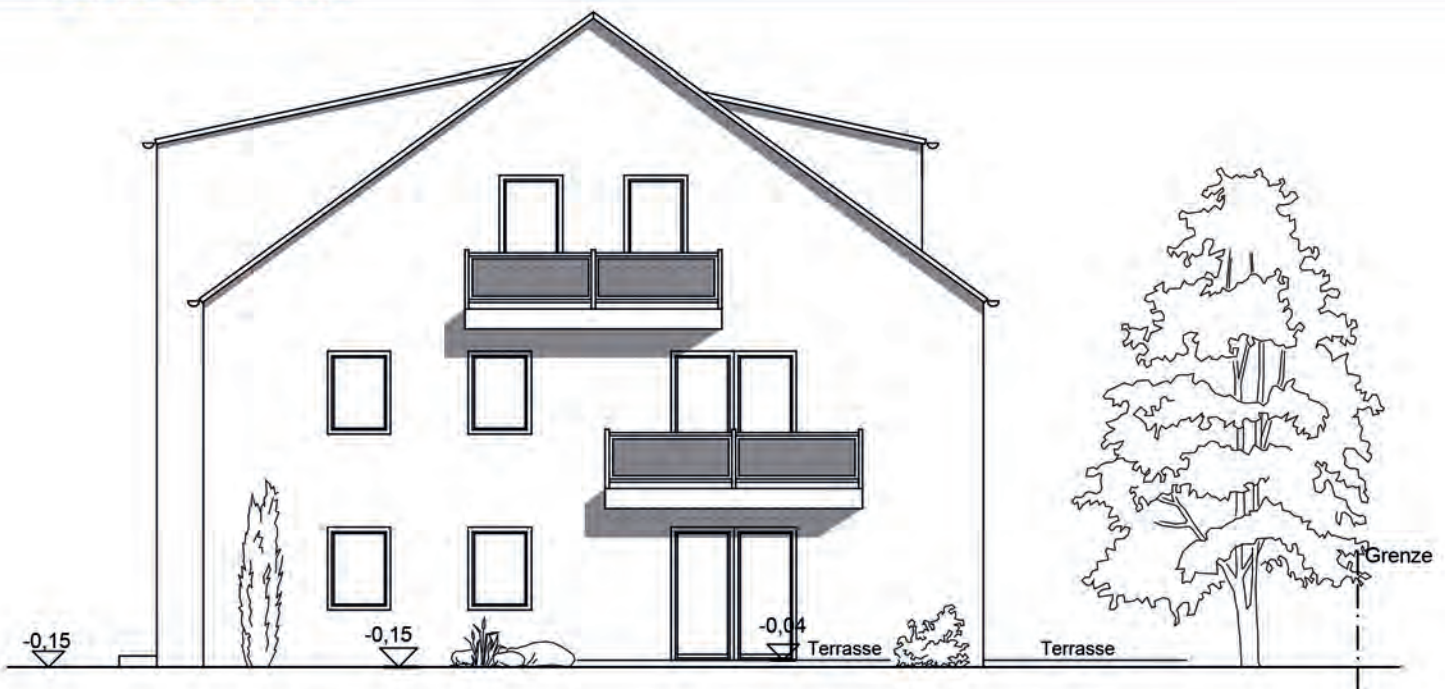
Ansichten

Massive Ziegelmassivbauweise, Fenster mit 3-fach Isolierverglasung, Tiefgarage, Heizung mit Luft-Wärme-Pumpe, weitere Ausstattungsmöglichkeiten können selbstverständlich bis zu einem gewissen Baufortschritt noch individuell angepasst werden.

SÜDOSTEN



SÜDWESTEN



Eine anspruchsvolle und moderne Architektur zeichnet das Bauprojekt „Exklusive & zentrumsnahe Stadtwohnungen“ aus.

Das großzügige Grundstück mit seinen 8 Wohneinheiten liegt mitten in einem Bestandswohnbaugelände von Geisenfeld und befindet sich östlich des Zentrums von Geisenfeld.

Den optimalen Rahmen bilden die vielen Grünflächen der umliegenden Nachbargrundstücke.

Sämtliche Belange des täglichen Lebens sind fußläufig erreichbar. Einkaufsmöglichkeiten, Kindertagesstätte, verschiedenen Schularten, usw.

Wohnung 1

Erdgeschoss



Wohnung 1 Erdgeschoß

Diele	8,16 m ²
Bad	8,31 m ²
Schlafen	11,69 m ²
Abstellraum	3,54 m ²
Kochen	8,97 m ²
Wohnen/Essen	22,61 m ²
Terrasse	8,12 m ²

**Anrechenbare
Wohnfläche 69,26 m²**

Wohnung 2

Erdgeschoss



Wohnung 2 Erdgeschoß

Wohnen/ Essen/Kochen	23,12 m ²
Bad	5,50 m ²
Schlafen	13,01 m ²
Terrasse	8,12 m ²

**Anrechenbare
Wohnfläche 48,26 m²**

Wohnung 3

Erdgeschoss



Wohnung 3

Erdgeschoß

Diele	10,18 m ²
Abstellraum	2,85 m ²
Kochen,Essen,	
Wohnen	36,52 m ²
Bad	8,68 m ²
Kind	13,35 m ²
Schlafen	12,18 m ²
Terrasse	8,12 m ²

Anrechenbare
Wohnfläche 89,12 m²

Wohnung 4 Obergeschoss



Wohnung 4 Obergeschoß

Diele	8,16 m ²
Bad	8,31 m ²
Schlafen	11,69 m ²
Abstellraum	3,54 m ²
Kochen	8,97 m ²
Wohnen/Essen	22,61 m ²
Balkon	3,00 m ²

**Anrechenbare
Wohnfläche 64,29 m²**

Wohnung 5 Obergeschoss



Wohnung 5 Obergeschoß

Wohnen/ Essen/Kochen	23,12 m ²
Bad	5,50 m ²
Schlafen	13,01 m ²
Terrasse	3,00 m ²

**Anrechenbare
Wohnfläche** **43,29 m²**

Wohnung 6 Obergeschoss



Mitten im Hopfenland Hallertau.



Wohnung 6 Obergeschoß

Diele	10,18 m ²
Abstellraum	2,85 m ²
Kochen, Essen, Wohnen	36,52 m ²
Bad	8,68 m ²
Kind Schlafen	13,35 m ²
Terrasse	3,00 m ²

**Anrechenbare
Wohnfläche** 84,16 m²

Wohnung 7 Dachgeschoss



Wohnung 7 Dachgeschoß

Diele	5,78 m ²
Bad	7,13 m ²
Kochen	8,25 m ²
Abstellraum	4,54 m ²
Wohnen/Essen	19,55 m ²
Schlafen	15,24 m ²
Balkon	3,00 m ²

**Anrechenbare
Wohnfläche 61,59 m²**

Wohnung 8 Dachgeschoss



Wohnung 8 Dachgeschoß

Diele	8,89 m ²
Bad	12,54 m ²
Wohnen/Essen	22,74 m ²
Kochen	11,59 m ²
Abstellraum	5,26 m ²
Schlafen	10,68 m ²
Balkon	3,00 m ²

**Anrechenbare
Wohnfläche 72,46 m²**

Lage und Umgebung:

Geisenfeld ist eine Stadt im oberbayrischen Landkreis Pfaffenhofen an der Ilm und bildet mit der Gemeinde Ernsgaden die Verwaltungsgemeinschaft Geisenfeld.

Geisenfeld liegt im Hopfenland Hallertau, direkt an der Ilm.

Die nächste Großstadt ist Ingolstadt (etwa 20 km entfernt)

Weitere Entfernungen:

- Regensburg 65km
- München 70km
- Augsburg 70km
- Nürnberg 100km

Ausstattung:

Farben, Bodenbeläge, Wandfliesen, Innentüren individuell wählbar.

Im Zuge der Realisierung wählen Sie zwischen Naturstein oder Fliesenbelag in Format und Qualität für Küche, Bäder und Flure, sowie in den weiteren Wohnräumen Parkett, Teppich, Vinyl oder Laminat.

Somit können Sie Ihrem neuen zu Hause eine persönliche Note verleihen.

Alle Wahloptionen verstehen sich bis zu einer vertraglich festgelegten Materialpreis Obergrenze.

